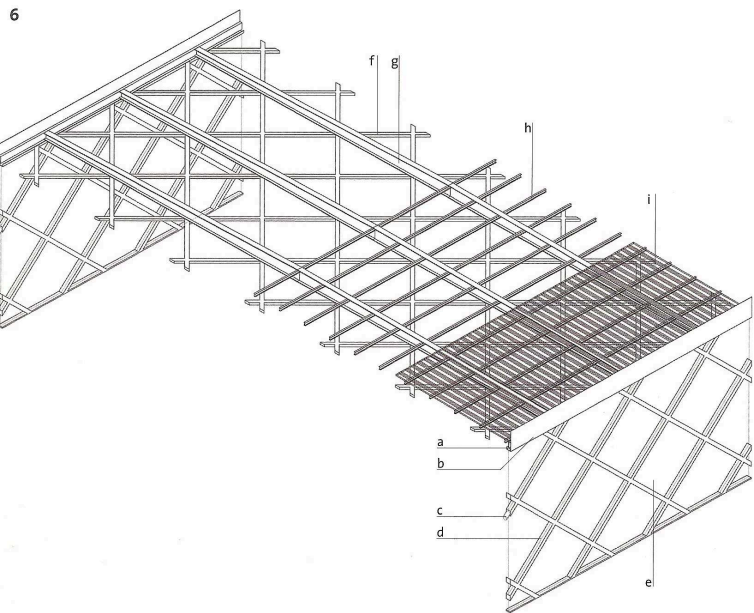
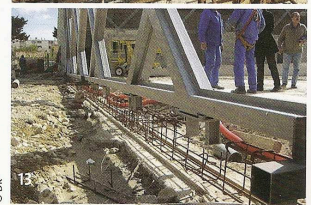
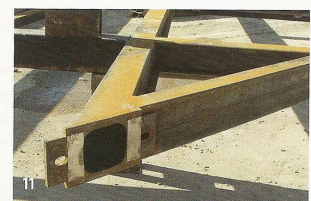


© V. Fillon



6 - Façade côté lycée.  
 7 - Une structure apparente des façades au plafond.  
 8 - Une métaphore du grillage fermant les aires de jeux en plein air.  
 9 - Les façades autoportantes en cours de montage et avant peinture de finition (polyuréthane 50 µ).

11 - Détail sur un appui glissant en pied de structure.  
 12 - Positionnement sur appui (descente d'eau pluviale intégrée) avec le ferrillage en place.  
 13 - La structure de façade en attente du bétonnage des semelles.



© DR