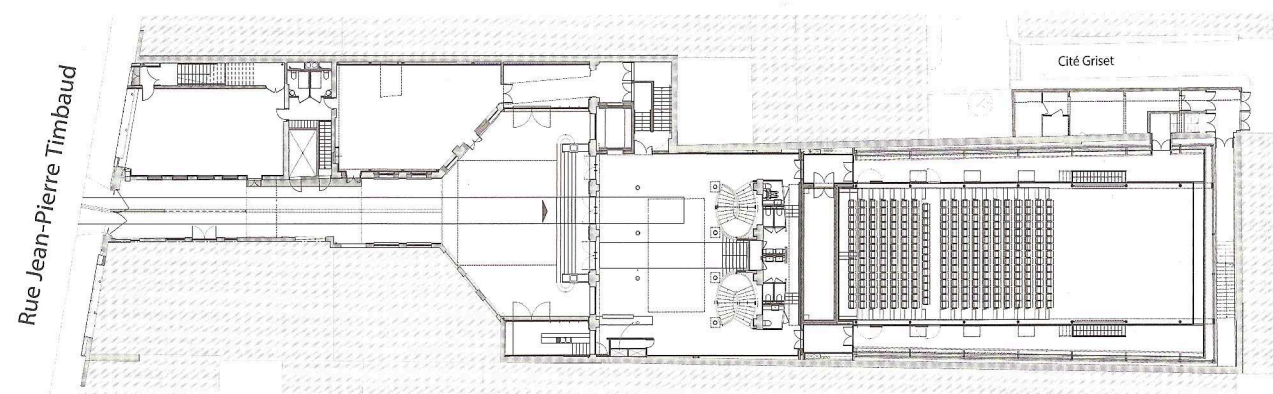


© V. Fillon

© V. Fillon

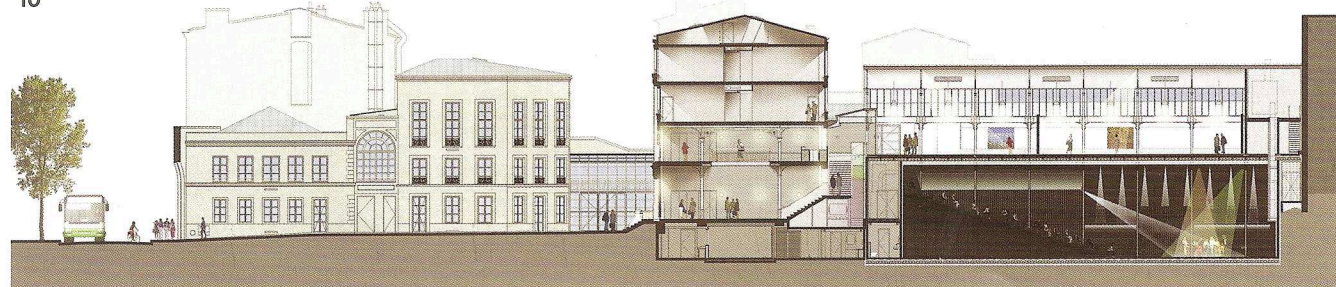
© Agence Brossy

9



- 6 - La façade sur la place Jean-Pierre Timbaud.
- 7 - Le hall d'entrée avec les colonnes monolithes en fonte de base hexagonale.
- 8 - La façade sur cour du siège des anciens établissements Couesnon et son nouveau perron.
- 9 - Plan du rez-de-chaussée.
- 10 - Coupe longitudinale.
- 11 - La trémie des circulations verticales entre l'immeuble et l'ancienne halle industrielle.
- 12 - La salle blanche et sa charpente historique (expositions).
- 13 - La salle noire polyvalente semi-enterrée et sa structure neuve (spectacles).
- 14 - Coupe transversale sur les deux salles superposées.

10



14

